

Handleiding

Netwerkplan
Inloggen Virtueel Kantoor
Versie 1.0

Vereisten

Om in te kunnen loggen op het Virtuele kantoor heeft u het volgende nodig

- PC met windows XP of hoger met laatste service pack
- Internet verbinding
- Web browser. (voorkeur Internet explorer 7 of hoger)
- Loginnaam
- RSA OTP sleutelhanger met PIN code

In deze handleiding gaan we er vanuit dat Internet Explorer 7 of hoger wordt gebruikt.

Bij het gebruik van een andere Webbrowser is het noodzakelijk dat Java is geïnstalleerd. Zie hiervoor www.java.com. Het gebruik van een andere browser dan internet Explorer word in deze handleiding niet behandeld.

Inloggen

Volg de onder staande stappen om in te loggen op het Netwerkplan Virtuele Kantoor

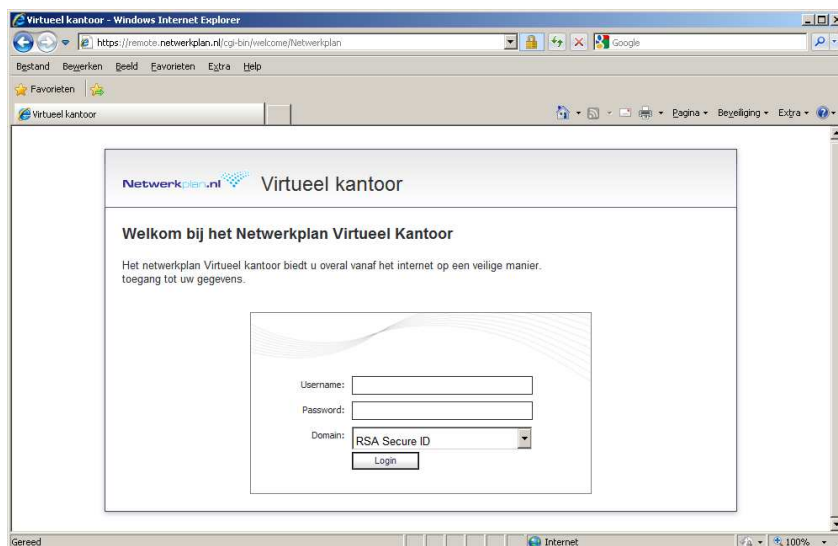
Open de website www.netwerkplan.nl

Klik rechts boven op inloggen

De pagina “Netwerkplan Virtueel kantoor” opent zich

Klik nu op “inloggen virtueel kantoor”

Het onderstaande login scherm verschijnt



Vul bij username de gebruikersnaam in

Vul bij Password uw pincode met gelijk daar aan vast de RSA OTP code in.

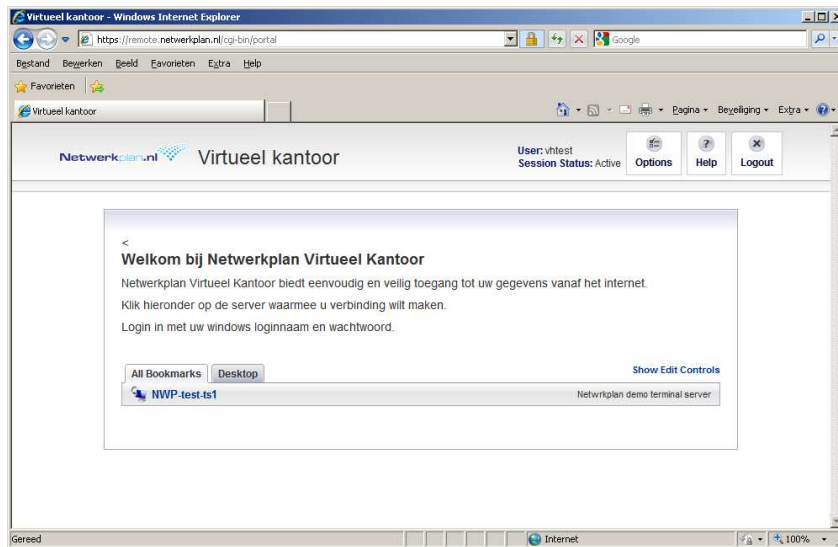
Voorbeeld

Pin=1234

OTP=345678

Dan wordt het Password 1234345678

Na het inloggen verschijnt het onderstaande scherm
Selecteer onder “Bookmarks” de server of applicatie waarmee u wilt verbinden.



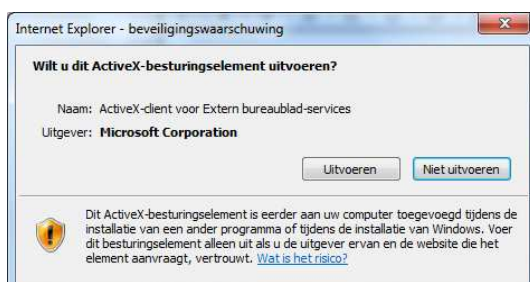
Afhankelijk van de Windows versie, kan er bij de eerste keer openen van de server/applicatie een melding komen dat er een invoegtoepassing moet worden uitgevoerd.

Zie onderstaand scherm



klik op de gele balk en selecteer “invoeg toepassing uitvoeren “

Er verschijnt nu en “Beveiligingswaarschuwing” klik hier op uitvoeren.



Na het uitvoeren van de eerste invoegtoepassing kan er nog een melding komen voor het uitvoeren van een invoegtoepassing



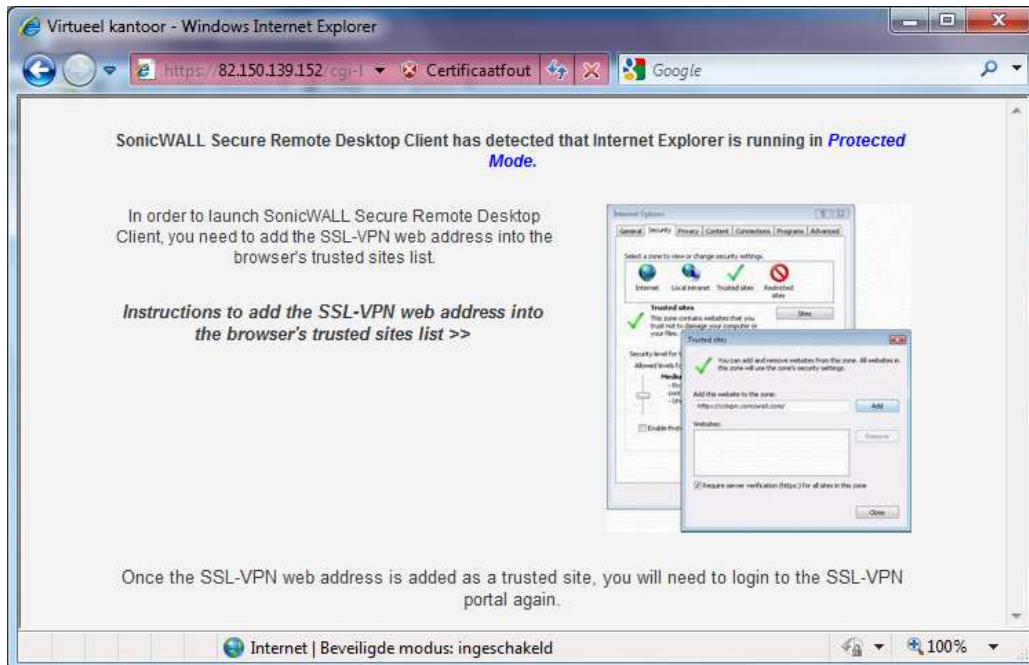
klik op de gele of blauwe balk en selecteer “invoegtoepassing uitvoeren”

Er verschijnt nu en “Beveiligingswaarschuwing” klik hier op uitvoeren.



Melding “Internet explorerer is running in protected mode”

Afhankelijk van de Internet Explorer versie kan de onderstaande melding naar voren komen. Sluit dit venster met het kruisje rechts boven.



Ga in de werkbalk van internet Explorer naar Extra => internet opties

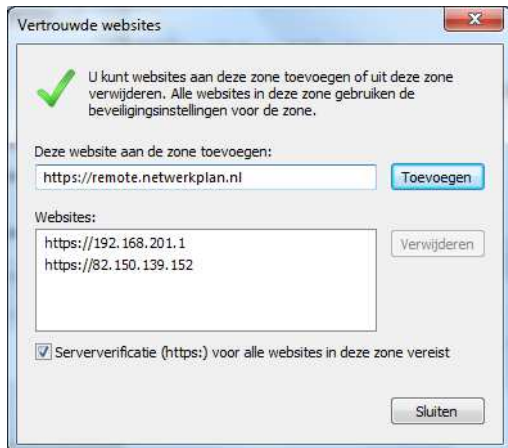
Selecteer het tabblad beveiliging en klik op “Vertrouwde websites”. Klik hierna op de knop “Websites”



Het venster “vertrouwde websites” wordt geopend.

Klik op “Toevoegen” om <https://remote.netwekplan.nl> toe te voegen aan de lijst

“Websites” . klik op “sluiten” en daarna op “OK”



Sluit hierna Internet Explorer in zijn geheel af en begin opnieuw met inloggen

Na het inloggen en het selecteren van de server/applicatie kunt u inloggen met uw “Windows” inlognaam en wachtwoord.

